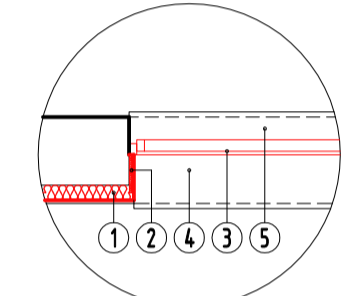


### LEGENDA MIESTNOSTÍ

ČÍSLO MIESTN.	NÁZOV MIESTNOSTI	PLOCHA (m²)	ÚPRAVY		
			PODLAHA	STĚNY	STROP
1.01	LOGGIA + ZÁVETRIE	2,68	EXTERIÉROVÁ KER. DLAŽBA		
1.02	ZÁDVERIE	6,72	EXTERIÉROVÁ KER. DLAŽBA		
1.03	HALA	59,18	KERAMICKÁ DLAŽBA	VÁPENNOCEMENTOVÁ OMIETKA	
1.04	ZASADAČKA	93,00	LEPENÝ KOVRAL NA CEM. POTER		
1.05	LOGGIA	12,80	EXTERIÉROVÁ KER. DLAŽBA		
1.06	PREDSIEN MUŽI	1,15	KERAMICKÁ DLAŽBA		
1.07	CHODBA - PISOÁRE MUŽI	2,88	KERAMICKÁ DLAŽBA		
1.08	WC MUŽI	0,96	KERAMICKÁ DLAŽBA		
1.09	WC MUŽI	1,28	KERAMICKÁ DLAŽBA	KER. OBKLAD DO V. 2100 mm	
1.10	PREDSIEN ŽENY	1,15	KERAMICKÁ DLAŽBA		
1.11	CHODBA	2,88	KERAMICKÁ DLAŽBA		
1.12	WC ŽENY	0,96	KERAMICKÁ DLAŽBA		
1.13	WC ŽENY	1,28	KERAMICKÁ DLAŽBA		
1.14	KNÍŽNICA	20,73	KERAMICKÁ DLAŽBA	VÁPENNOCEMENTOVÁ OMIETKA	
1.15	ČÍTAREŇ	22,97	KERAMICKÁ DLAŽBA		
1.16	ZÁVETRIE	3,03	EXTERIÉROVÁ KER. DLAŽBA		
1.17	ZÁDVERIE	7,49	KERAMICKÁ DLAŽBA		
1.18	POŠTA	33,60	KERAMICKÁ DLAŽBA		
1.19	SKLAD	6,24	KERAMICKÁ DLAŽBA	VÁPENNOCEMENTOVÁ OMIETKA	
1.20	KANCELÁRIA	18,72	KERAMICKÁ DLAŽBA		
1.21	KANCELÁRIA	6,05	KERAMICKÁ DLAŽBA		
1.22	SCHODISKO	5,61	KERAMICKÁ DLAŽBA		
1.23	LOGGIA	8,87	EXTERIÉROVÁ KER. DLAŽBA		
1.24	VÝŤAHOVÁ ŠACHTA	3,27			
	SPOLU	323,50			

### DETAIL TEPELNEJ IZOLÁCIE PRI OKNE:



- 1) TEPELNÁ IZOLÁCIA Z MINERÁLNEJ VLNY HR. 120 mm
- 2) TEPELNÁ IZOLÁCIA Z MINERÁLNEJ VLNY HR. 20 mm
- 3) PLASTOVÉ VÝPLNÉ OTVOROV S IZOLAČNÝM DVOJKLASKOM /IMITÁCIA DREVA/
- 4) OPLECHOVANIE PARAPETU
- 5) INTERIÉROVÝ DREVOTRIESKOVÝ PARAPET

### LEGENDA MATERIÁLOV

- EXISTUJÚCE STAVEBNÉ KONŠTRUKCIE
- EXISTUJÚCE STAVEBNÉ KONŠTRUKCIE URČENÉ NA ODSTRÁNENIE - BÚRACE PRÁCE
- EXISTUJÚCE OBVODOVÉ MURIVO ZATEPLENÉ TEPELNOU IZOLÁCIOU Z MINERÁLNEJ VLNY HR. 120 mm
- NAVRHOVANÁ ŽELEZOBETÓNOVÁ KONŠTRUKCIA C 20/25
- NAVRHOVANÉ NOSNÉ MURIVO HRUBKY Z PRESŇCHÝCH TVÁRNIC YTONG P4-500 NA LEPIDLO

### POZNÁMKY

- (O) VÝPLNÉ OTVOROV - VÍD. VÝPIS VÝPLNÍ OTVOROV
- (ST1) STOLÁRSKE VÝROBKY - VÍD. VÝPIS STOLÁRSKÝCH VÝROBKOV
- (K1) KLAMPIARSKÉ VÝROBKY - VÍD. VÝPIS KLAMPIARSKÝCH VÝROBKOV
- (Z1) ZÁMOČNÍCKE VÝROBKY - VÍD. VÝPIS ZÁMOČNÍCKÝCH VÝROBKOV

### POZNÁMKY

- KÓTOVANÁ HRUBÁ STAVBA V MILIMETROCH.
- VÝŠKOVÉ KÓTY V METROCH.
- NEJASNOSTI HLÁSIŤ STAVEBNÉMU DOZORU.
- ODCHÝLKY HLÁSIŤ STAVBYVEDÚCEMU A INVESTOROVU.
- PREKONTROLOVAŤ SÚLAD S VÝKRESMI JEDNOTLIVÝCH PROFESIÍ
- NEJASNOSTI MEDZI STAVEBNOU ČASŤOU, TZB A STATIKOU IHNEĎ HLÁSIŤ.

±0,000 = NADMORSKÁ VÝŠKA NIE JE DEFINOVANÁ

AUTOR PROJEKTU	Ing.arch. Ing. JÁN KOVÁČ	ARCHITEKTONICKÁ KANCELÁRIA
HLAVNÝ INŽINIER PROJEKTU	Ing.arch. Ing. JÁN KOVÁČ	471 Trstice 925 42, tel.: 0948 516 036
ZODPOVEDNÝ PROJEKTANT	Ing.arch. Ing. JÁN KOVÁČ, Ing. BARBORA SZABOVÁ	info@archstav.sk www.archstav.sk
INVESTOR	OBEC TRHOVÁ HRADSKÁ	SADA C.
MIESTO STAVBY	TRHOVÁ HRADSKÁ, Č.PARC.: 3802	
NÁZOV STAVBY	OBECNÝ ÚRAD TRHOVÁ HRADSKÁ - ZNIŽENIE ENERGETICKEJ NÁROČNOSTI BUDOVY A VYBUDOVANIE BEZBARIÉROVÉHO VSTUPU	ÚČEL / STUPEŇ P.SP + RS
		PROFESIA ARCHITEKTÚRA
		DÁTUM 08/2014
		FORMÁT A4
		ČÍSLO ZÁKAZKY 27/2014
		MIERKA 1:50
OBJEKT / ČASŤ STAVBY		VÝKRES Č.
OBŠAH VÝKRESU	PÓDORYS 1.NP - NAVRHOVANÝ STAV	10